

／中古戸建／  
二宮町  
山西

YAMANISHI NINOMIYAMACHI

二宮町の自然を満喫できる  
穏やかな住環境!

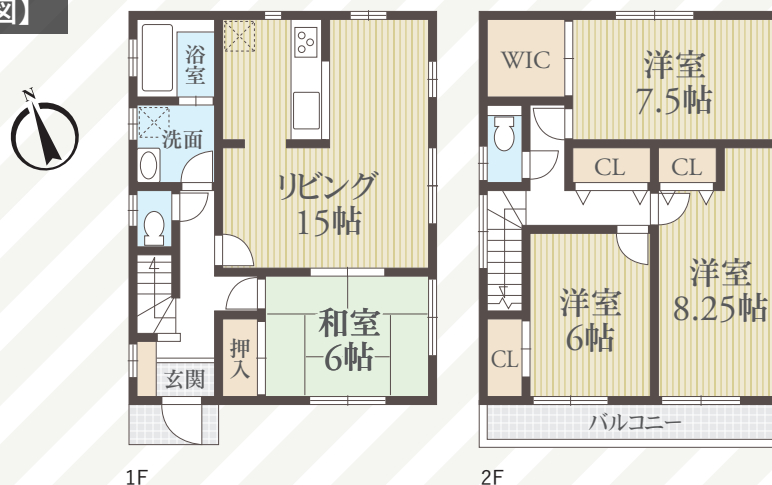


# 敷地面積43坪!

## WIC&全居室収納付で 収納力豊富な4LDK!

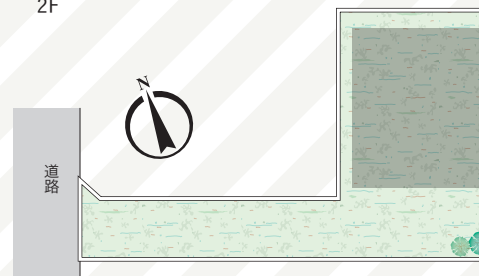


LAYOUT PLAN  
【間取図】



陽当たり良好な  
南向き  
バルコニー

【配置図】



LIFE INFORMATION 【周辺施設のご案内】

- 山西小学校…………… 805m (徒歩11分)
- 二宮西中学校…………… 905m (徒歩12分)
- 二宮みどり幼稚園…………… 765m (徒歩10分)
- ファミリーマート…………… 400m (徒歩5分)
- クリエイトS・D…………… 700m (徒歩9分)
- しまむらストア…………… 1,800m (徒歩23分)



カーナビは「二宮町山西1200付近」とセット

販売価格 **1,680**万円

●交通/東海道線「二宮」駅徒歩20分 ●用途/第1種住居地域・準防火地域 ●土地権利/所有権 ●所在/中郡二宮町山西1200-9  
●土地/143.14㎡(43.29坪) ●建物/104.34㎡(31.56坪) ●構造/木造2階建 ●間取/4LDK+WIC ■建ぺい率/60% ■容積率/200%  
●築年/平成22年11月 ●設備/公営水道・公共下水・東京電力・プロパンガス ●道路幅員/約3.7m公道 ■引渡/相談  
※任意売却物件につき、売買には債権者の承諾が必要です。※契約不適合責任免責、設備修補責任免責  
※図面と現況が異なる場合は現況優先とさせていただきます。



あなたと住まいにスマイルを…

株式会社 **ガイアスタイル**

神奈川県知事免許(3)第28689号  
(公社)全国宅地建物取引業保証協会  
(公社)神奈川県宅地建物取引業協会  
(公社)首都圏不動産公正取引協議会加盟会員

〒250-0042 神奈川県小田原市荻窪307 飯塚ビル2階202

TEL. **0465-43-8248**

●FAX 0465-43-8249  
●E-mail info@gaia-style.com  
http://www.gaia-style.com

取引態様  
専任媒介